

IGE TOEFLクラス



アメリカ一流大学の現役学生が教える
一流大学合格！のための
TOEFLクラス



Harvard, Stanford, MIT, CalTech, Columbia, Yale
Princeton, UCLA, UC Berkeley, UC Irvine, ...

IGE

DREAM ON WITH IGE

IGE TOEFLクラスの特徴

留学の最大の難関はTOEFLです。どの教育機関も、独自のTOEFL基準を設けているのでクリアしなければなりません。しかし、英語の勉強なので、直ぐには上達しません。

一方で、TOEFLを教えている先生の殆どは、ネイティブ・アメリカ人を始めとした、英語を母国語とする人たちです。

ここに、大きな矛盾があります！

それは、TOEFLを勉強もしくは経験したことが無い人たちが教えていることです。TOEFLをクリアするために、半年～1年もかかるのはそのためです！

**IGE TOEFLクラスは、この矛盾を全て改革した
世界で初めてのクラスです！！**

IGE TOEFLクラスの特徴

- TOEFLで苦勞した経験を持つ、アメリカ一流大学の現役留學生が教えます！苦勞したからこそ、TOEFL上達のポイントやコツが分かります。
- 3-6ヶ月で、志望大学、大学院、高校のTOEFLをクリアします！
- 世界の一流大学であるHarvard, Columbia, MIT, Cal Tech, Stanford, UCLA, UC Berkeleyを始めとした一流大学の基準をクリアします！
- 独自のカリキュラムとテキストを開発！
- セミ個人レッスンのため、クラス時間は自由に選べます！
- オンラインにより、費用は通常の語学学校の約1/2！



平田家でのホームパーティ
高校、大学の留學生



インストラクターの紹介



宮吉脩平君

千葉市出身。高校卒業後渡米。現在、UC Irvine四年生。

2017年渡米。Rancho Santiago Canyon Community College留学を経て、University of California Irvine (カリフォルニア大学)に留学。学資は親の援助は受けず、働きながら調達。

渡米時TOEFL-30で授業にもついて行けなかった英語を1年後には100を超え、難関のカリフォルニア大学Irvine校に合格。将来は、アメリカで起業！

Congratulations! You have been accepted to UCI!

朝起きてこのメッセージを見たときに、アメリカに来てからの二年間の努力が報われた気持ちでした。

この度、University of California, Irvine校に合格しました。3年前の高校三年の冬、大学受験に失敗した僕でしたが、コミカレの二年を経て、ようやくアメリカに来た一つの目標を達成することができました。

この二年間は、授業とアルバイト、そして宿題に追われる日々でしたが、たくさんの現地の友達ができ、とても充実した二年間でした。僕は、初めにコミカレでの2年間、四大編入に必要な60単位を取得する事と同時に、現地ネイティブに負けない英語力をつけることを目標としました。

ただ授業料は親の援助が得られなかったため、アルバイトをしながら自分で稼ぎました。毎日、勉強とアルバイトを必死にやり抜きました。

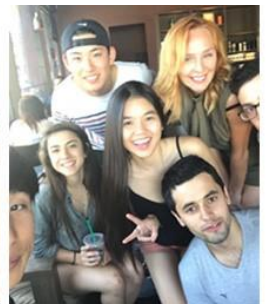
この毎日決して楽ではありませんでしたが、日本にいる家族、IGE、友達、そしてこっちでできた友達と彼女のサポートもあって、ついに目標であったUCIに合格することができました。

2019年秋からUCIの通学が始まりました。UCIでは、より進んだ、そして実践的なビジネスを学んで、将来はアメリカで起業することが僕の夢です。これからも、その夢に向かって、毎日勉強して、そして楽しんでいきたいと思っています。

僕が成功できた秘訣を振り返って考えてみると、やはりIGEとの出会いであったと思います。なぜなら、コミカレ選びが大学編入への一つのカギと言われてはいますが、ほかの大手留学会社とは違い、一人ひとりにあった大学を、現地でリサーチして、実際に会ってたくさん説明してくれるからです。

実際、渡米して最初に通学したコミカレを選んだのも、IGEのすすめがあったからであり、今ではとても感謝しています。アメリカに来てからも、平田社長をはじめ、たくさんのIGEの方がいろいろなサポートをしてくださったおかげで、とても充実したアメリカ生活を送ることができました。本当にありがとうございます。

Santiago Canyon
Community College
の友達と



TOEFL TESTは思っているより難しい！



TOEFL TESTでは、学校で教えら
れる、“日本語ベースの英語”では
解けない問題が、数多く出題され
ます！

ここで実際に、TOEFL TESTの例題を覗いてみましょう！

問題：次の文を読んで、問題に答えなさい

Because teaching is so complex and demanding, parents should be hesitant to leap to conclusions about the meaning and value of activities they observe. If they have serious doubts about what **they** see, they should try to raise questions and teachers.

Q: The word **they** in the passage refers to

1. conclusions
2. teachers
3. activities
4. parents

学校で普通、“指示語は、直前の名詞を指す”というように教わると思います。その知識をもとにこの問題を解くと、かなり混乱するのではないのでしょうか？

答えは、4. です。なぜそうなるのか、小手先の知識だけではなく、どんな英語の問題にも対応できる英語の知識を、“現地アメリカ”で実際に学んだ英語をもとに、クラスでは紹介していきます。



3ヶ月コースの例

WEEK	Reading	Listening	Speaking	Writing
Week-1	実力診断テスト。テスト結果を用いた復讐と対策			
Week-2	スクリーニング	ディクテーション (2)	Q&A	正しい文の構成
Week-3	パラグラフリーディング	ディクテーション (2)	自己表現 (Internal)	関係代名詞 関係副詞
Week-4	スキミング	シャドーイング (1)	自己表現 (External-1)	使える表現法 (1)
Week-5	読む際に注意する キーワードと語彙	シャドーイング (2)	理由付け (1)	使える表現法 (2)
Week-6	5 W1H問題	主題、登場人物、 情景・背景把握	理由付け (2)	テンプレート
Week-7	穴埋め問題	言い換えと含み	使える語順と 表現(1)	賛成と反対
Week-8	言い換え	me too/so do I/same here/you can say that again(肯定)	使える語順と 表現(2)	文法(1)
Week-9	テーブルの穴埋め 問題	No either/nether do I/yet (否定)	アクセント、 イントネーション	文法(2)
Week-10	速読	書き取り練習	日常英会話の英語	時間内タイピング
Week-11	総復習			
Week-12	過去問題と総演習			

この度は、皆さまと一緒にTOEFLを勉強できて大変
光栄です。

TOEFL受験の難しさは、実際に受けた人にしかわか
りません。僕も苦労しました。

だからこそ得たTOEFL必勝の知識は沢山あります。
楽しく、そして何より、結果が出る授業にしてい
きますので、よろしくお願ひします！

宮吉 脩平





IGE

DREAM ON WITH IGE

www.weexchange.com

(株) IGE アメリカ本部 2082 Business Center Dr., Suite 256, Irvine, CA 92612 USA

TEL: 714-420-0288, Email: info@weexchange.com

(株) IGE ジャパン 〒105-0004 東京都港区新橋1-18-21 第一日比谷ビル5階

TEL: 03-6868-5416, Email: info@weexchange.com
